

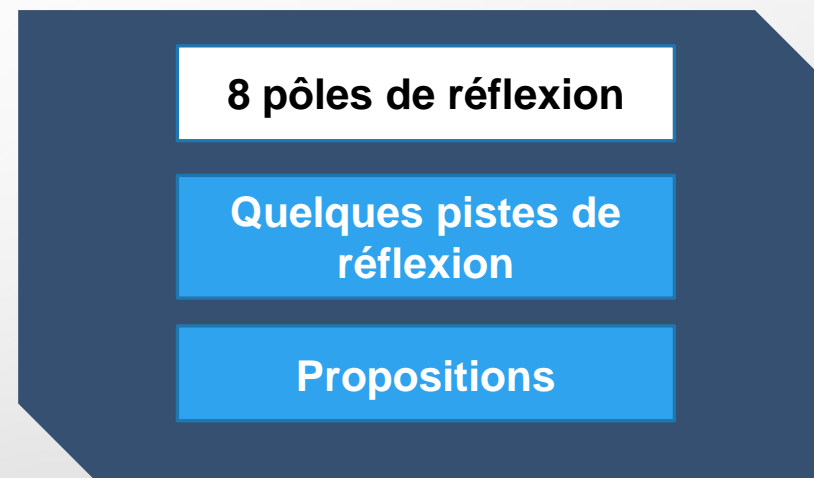
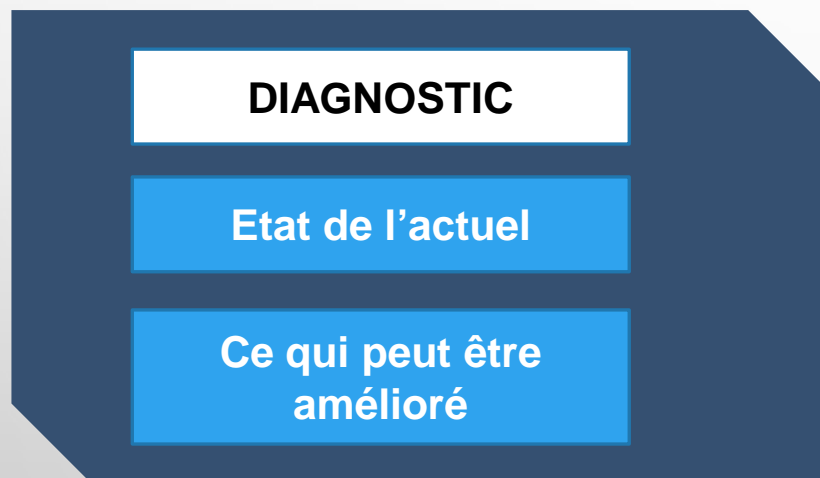
# Réunion Publique

## 1 mars 2019



**D**émocratie  
**a**ction  
**i**nnovation

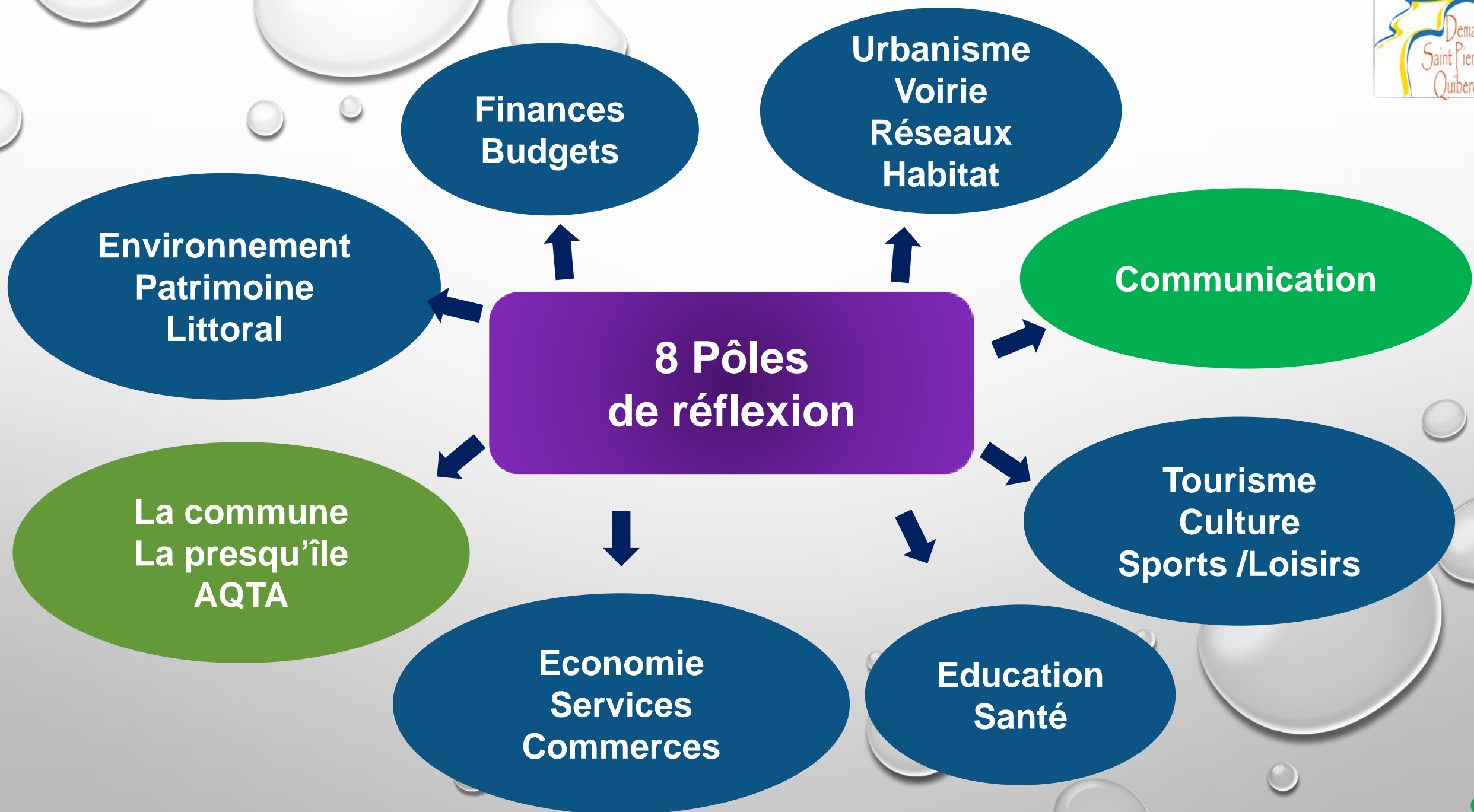
# Etat du Projet de réflexion



Prise en compte des **contraintes** :

- Compétences de la commune
- Finances
- Agenda 21 intégré
- .....







## Finances Budgets

- Diagnostic
  - Endettement
  - Restes à réaliser (= engagement)
  
- Dépenses
  - Obligatoires
  - Investissement
  - Autres.....
  
- Recettes
  - Impôts
  - Dotation de l'Etat (DGF)
  - Revenus
  - Emprunt



**Urbanisme**  
**Voirie**  
**Réseaux**  
**Habitat**

## **Urbanisme**

- Révision du PLU
  - Ce que l'on peut améliorer, modifier, assouplir ou durcir
- Aménagement de l'entrée de la presqu'île
  - Attractivité
  - Sécurité, aménagements

## **Voierie**

- Plan de circulation
- Entretien des rues

## **Réseaux**

- Effacement des réseaux

## **Habitat**

- Accession à la propriété
- Logements sociaux
- Qualité des constructions (énergies renouvelables)
- Gestion du bâti communal



**Tourisme**  
**Culture**  
**Sports / Loisirs**

## **Tourisme**

- Attractivité
- Campings
- Personnel saisonnier

## **Culture**

- Artistes locaux
- Événements
- Patrimoine

## **Loisirs**

- Animations
- Associations

## **Sports**

- Nautisme
- Autres activités sportives
- Événements



**Education  
Santé**

## **Education**

- Maintien des effectifs des écoles
- Maintien Accueil Loisirs Sans Hébergement

## **Santé**

- Action de la commune pour une offre adaptée en matière de santé



**Economie  
Services  
Commerces**

## **Economie**

- Moyens de développement de l'économie
- Implication des acteurs économiques dans les projets

## **Services**

- Aide à la personne

## **Commerces**

- Développement des commerces liés à l'attractivité de la commune
  - Commerces – vivre toute l'année
  - Signalétique (manque actuel de lisibilité)





**Environnement  
Patrimoine  
Littoral**

## **Environnement**

- La commune dans l'agenda 21
- Les transports / déplacements « doux »
  - Tire Bouchon, Presqu'île Bus, loi Laure, plan piétons / vélos
- Covoiturage local

## **Patrimoine**

- Sauvegarde et gestion du patrimoine

## **Littoral**

- Protection du littoral
- Sécurité et activités liées à la mer
- Propreté et environnement des plages



# Communication

- **Interne**
  - Élus
  - Personnel communal
  
- **Externe**
  - Site web
  - Journal municipal
  - Newsletter
  - Réseaux sociaux
  - Affichage
  - Signalétique
  - Référents villages
  - Labels

**La Commune  
La Presqu'île  
AQTA**

- Compétences
- Coopération
- Regroupement
- Syndicat

- Définir le fonctionnement des pôles de réflexion
- Les règles de transmission des informations
- Echéancier
- Liste d'inscription au groupe



**Votre avis**  
**Echanges**  
**sur ce projet**

